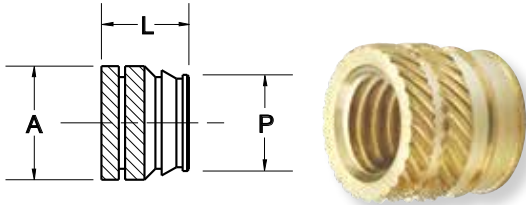
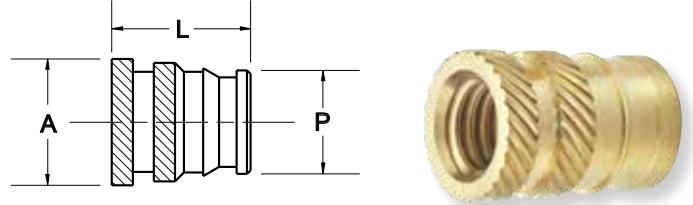


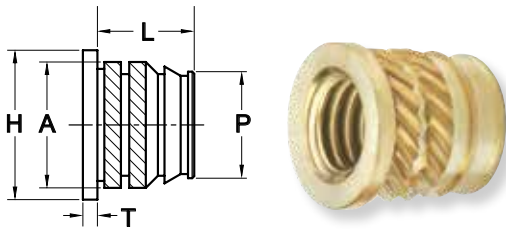
### 19 系列 短型



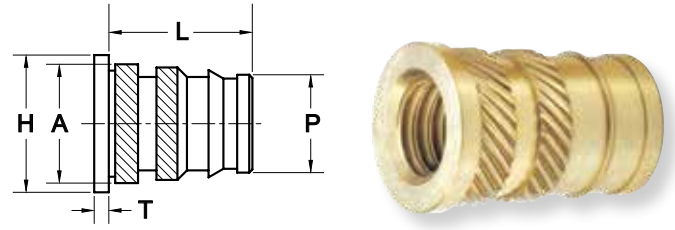
### 19 系列 长型



### 20 系列 短型



### 20 系列 长型



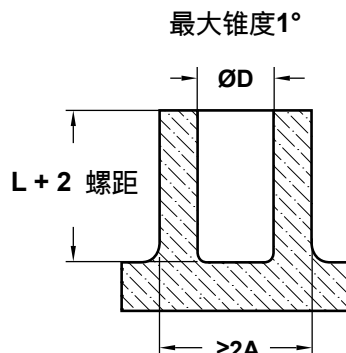
### 尺寸数据

图例

英寸  
公制转换

螺纹尺寸	A 短型 滚花直径	参考值		A 长型 滚花直径		P 导入端直径		L 短型 长度		L 长型 长度		T 头部厚度		H 头部直径		D* 建议孔径	
		公差 ▶	参考值	参考值	±.003	±0.08	±.005	±0.13	±.005	±0.13	±.003	±0.08	±.003	±0.08	+0.03	+0.08	
2-56	M2 x 0.4	.141	3.58	.143	3.63	.123	3.12	.125	3.18	.157	3.99	.018	0.46	.185	4.70	.126	3.20
4-40	M2.5 x 0.45 M3 x 0.5	.182	4.62	.187	4.75	.154	3.91	.140	3.56	.226	5.74	.021	0.53	.216	5.49	.157	3.99
6-32	M3.5 x 0.6	.213	5.41	.218	5.54	.185	4.70	.150	3.81	.281	7.14	.027	0.69	.247	6.27	.188	4.78
8-32	M4 x 0.7	.246	6.25	.251	6.38	.218	5.54	.185	4.70	.321	8.15	.033	0.84	.278	7.06	.221	5.61
10-24 10-32	M5 x 0.8	.277	7.04	.282	7.16	.249	6.32	.250	6.35	.375	9.53	.040	1.02	.310	7.87	.252	6.40
1/4-20	M6 x 1.0	.340	8.64	.345	8.76	.312	7.92	.312	7.92	.500	12.70	.050	1.27	.372	9.45	.315	8.00
5/16-18	M8 x 1.25	—	—	.407	10.34	.374	9.50	—	—	.500	12.70	.050	1.27	.435	11.05	.377	9.58

### 孔设计建议\*

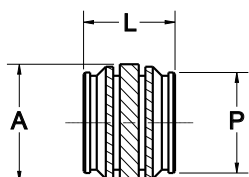


\* 更多关于孔设计的  
建议信息见第5页

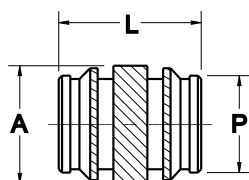
订单描述: INS (系列#)/螺纹尺寸/长度 材质 表面处理

示例: INS 29 / 8-32 / .321L EK

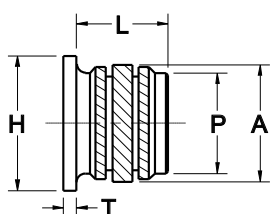
### 29 系列 短型



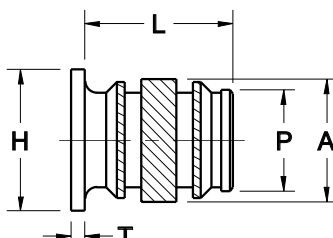
### 29 系列 长型



### 30 系列 短型



### 30 系列 长型



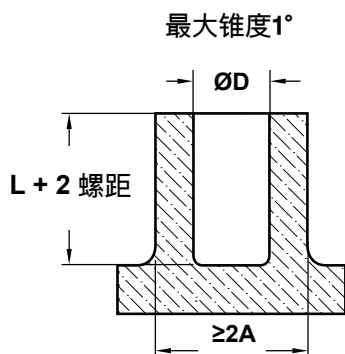
### 尺寸数据

图例

英寸  
公制转换

螺纹尺寸	A 滚花直径	P 导入端直径		L 短型长度		L 长型长度		T 头部厚度		H 头部直径		D* 建议孔径			
		±.003	±0.08	±.005	±0.13	±.005	±0.13	±.003	±0.08	±.003	±0.08	+0.003	+0.08		
2-56	M2 x 0.4	.143	3.63	.123	3.12	.125	3.18	.157	3.99	.018	0.46	.185	4.70	.126	3.20
4-40	M2.5 x 0.45 M3 x 0.5	.187	4.75	.154	3.91	.140	3.56	.226	5.74	.021	0.53	.216	5.49	.157	3.99
6-32	M3.5 x 0.6	.218	5.54	.185	4.70	.150	3.81	.281	7.14	.027	0.69	.247	6.27	.188	4.78
8-32	M4 x 0.7	.251	6.38	.218	5.54	.185	4.70	.321	8.15	.033	0.84	.278	7.06	.221	5.61
10-24 10-32	M5 x 0.8	.282	7.16	.249	6.32	.250	6.35	.375	9.53	.040	1.02	.310	7.87	.252	6.40
1/4-20	M6 x 1.0	.345	8.76	.312	7.92	.312	7.92	.500	12.70	.050	1.27	.372	9.45	.315	8.00
5/16-18	M8 x 1.25	.407	10.34	.374	9.50	—	—	.500	12.70	.050	1.27	.435	11.05	.377	9.58

### 孔设计建议\*

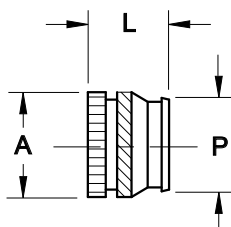


\* 更多关于孔设计的  
建议信息见第5页

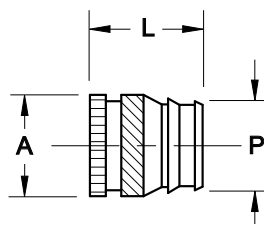
订单描述: INS (系列#)/螺纹尺寸/长度 材质 表面处理

示例: INS 29/10-24 / .375L EK

### 14 系列 短型



### 14 系列 长型



### 尺寸数据

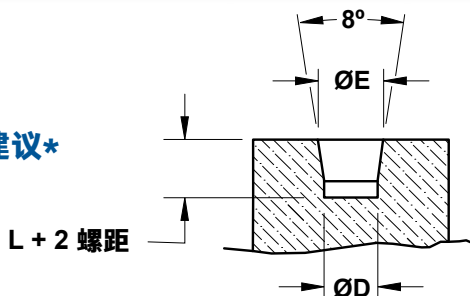
### 图例

英寸
公制转换

短型	螺纹尺寸		A 滚花直径		P 导入端直径		L 长度		E* 孔口处的建议 孔径		D* 锥末端处的建议 孔径	
	公差 ▶		参考值		±.003	±.008	±.005	±.013	+0.002	+0.005	+0.002	+0.005
	2-56	M2 x 0.4	.141	3.58	.119	3.02	.115	2.92	.123	3.12	.118	3.00
4-40	M2.5 x 0.45	.174	4.42	.156	3.96	.135	3.43	.159	4.04	.153	3.89	
6-32	M3 x 0.5 M3.5 x 0.6	.221	5.61	.203	5.16	.150	3.81	.206	5.23	.199	5.05	
8-32	M4 x 0.7	.249	6.32	.230	5.84	.185	4.70	.234	5.94	.226	5.74	
10-24 10-32	—	.297	—	.272	—	.225	—	.277	—	.267	—	
—	M5 x 0.8	—	8.38	—	7.85	—	6.73	—	8.00	—	7.70	
1/4-20	M6 x 1.0	.378	9.60	.356	9.04	.300	7.62	.363	9.22	.349	8.86	

长型	螺纹尺寸		A 滚花直径		P 导入端直径		L 长度		E* 孔口处的建议 孔径		D* 锥末端处的建议 孔径	
	公差 ▶		参考值		±.003	±.008	±.005	±.013	+0.002	+0.005	+0.002	+0.005
	2-56	M2 x 0.4	.141	3.58	.112	2.84	.188	4.78	.123	3.12	.107	2.72
4-40	M2.5 x 0.45	.174	4.42	.146	3.71	.219	5.56	.159	4.04	.141	3.58	
6-32	M3 x 0.5 M3.5 x 0.6	.221	5.61	.190	4.83	.250	6.35	.206	5.23	.185	4.70	
8-32	M4 x 0.7	.249	6.32	.213	5.41	.312	7.92	.234	5.94	.208	5.28	
10-24 10-32	—	.297	—	.251	—	.375	—	.277	—	.246	—	
—	M5 x 0.8	—	8.38	—	7.19	—	11.13	—	8.00	—	7.06	
1/4-20	M6 x 1.0	.378	9.60	.326	8.28	.500	12.70	.363	9.22	.321	8.15	
5/16-18	M8 x 1.25	.469	11.91	.406	10.31	.562	14.27	.448	11.38	.401	10.19	

### 孔设计建议\*



\* 更多关于孔设计的建议信息见第5页

订单描述: INS (系列#)/螺纹尺寸/长度 材质 表面处理

示例: INS 14/8-32 / .312L EK

**亚太地区** **SPIROL 亚洲总部**  
中国上海市外高桥自贸试验区荷丹路122号D9地块22号楼一楼，邮编：200131  
电话：+86 (0) 21 5046-1451  
传真：+86 (0) 21 5046-1540

**SPIROL 韩国**  
16th Floor, 396 Seocho-daero, Seocho-gu, Seoul, 06619, 韩国  
电话：+82 (0) 10 9429 1451

**欧洲** **SPIROL 英国**  
17 Princewood Road Corby, Northants NN17 4ET, 英国  
电话：+44 (0) 1536 444800  
传真：+44 (0) 1536 203415

**SPIROL 法国**  
Cité de l'Automobile ZAC Croix Blandin 18 Rue Léna Bernstein 51100 Reims, 法国  
电话：+33 (0) 3 26 36 31 42  
传真：+33 (0) 3 26 09 19 76

**SPIROL 德国**  
Ottostr. 4 80333 Munich, 德国  
电话：+49 (0) 89 4 111 905 71  
传真：+49 (0) 89 4 111 905 72

**SPIROL 西班牙**  
Plantes 3 i 4 Gran Via de Carles III, 84 08028, Barcelona, 西班牙  
电话/传真：+34 932 71 64 28

**SPIROL 捷克共和国**  
Evropská 2588 / 33a 160 00 Prague 6-Dejvice 捷克共和国  
电话：+ 420 226 218 935

**SPIROL 波兰**  
ul. Solec 38 lok. 10 00-394, Warszawa, 波兰  
电话：+48 510 039 345

**美洲** **SPIROL International Corporation**  
30 Rock Avenue Danielson, Connecticut 06239, 美国  
电话：+1 860 774 8571  
传真：+1 860 774 2048

**SPIROL 垫片事业部**  
321 Remington Road Stow, Ohio 44224 美国  
电话：+1 330 920 3655  
传真：+1 330 920 3659

**SPIROL 加拿大**  
3103 St. Etienne Boulevard Windsor, Ontario N8W 5B1, 加拿大  
电话：+1 519 974 3334  
传真：+1 519 974 6550

**SPIROL 墨西哥**  
Avenida Avante #250 Parque Industrial Avante Apodaca Apodaca, N.L. 66607, 墨西哥  
电话：+52 81 8385 4390  
传真：+52 81 8385 4391

**SPIROL 巴西**  
Rua Mafalda Barnabé Soliane, 134 Comercial Vitória Martini, Distrito Industrial CEP 13347-610, Indaiatuba, SP, 巴西  
电话：+55 19 3936 2701  
传真：+55 19 3936 7121



卷制弹性圆柱销



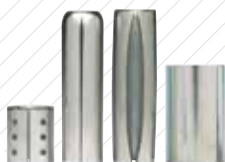
直槽弹性圆柱销



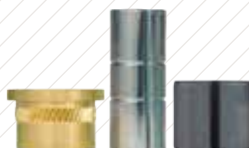
实心销



弹性定位销/定位衬套



标准隔套



限压套



塑料用嵌件



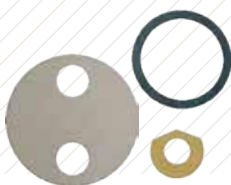
铁路螺母



碟形弹簧



精密金属垫片和高磨损组件



平垫和垫圈



振动送料系统



销装配技术



嵌件装配技术



限压套安装技术

最新的规格和标准详情请参考 [www.SPIROL.cn](http://www.SPIROL.cn)。

SPIROL 提供免费的应用工程支持！我们将协助新设计，帮助解决问题，并提供节省现有设计成本的建议。敬请登录 [SPIROL.cn](http://SPIROL.cn) 查看 **SPIROL 应用工程服务** 详情。

电子邮件: [info-cn@spirol.com](mailto:info-cn@spirol.com)

**SPIROL.cn**