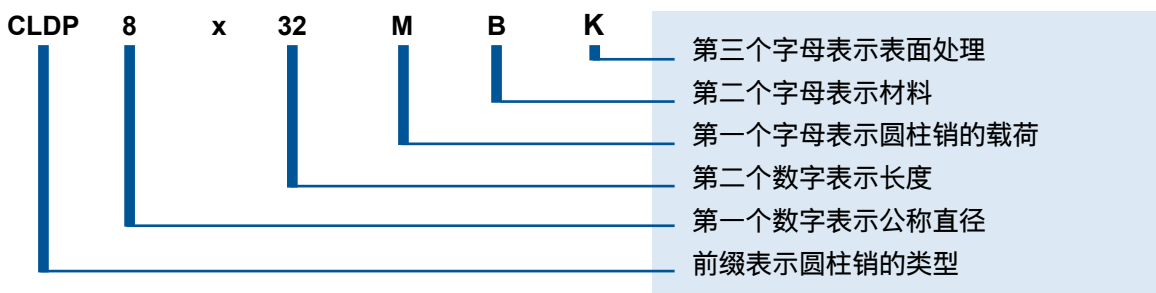




圆柱销载荷	圆柱销材料	表面处理
M 标准型	B 高碳钢	K 涂油, 涂油
H 重型	C 铬不锈钢	T 电镀锌
L 轻型	D 镍不锈钢	
	W 合金钢	

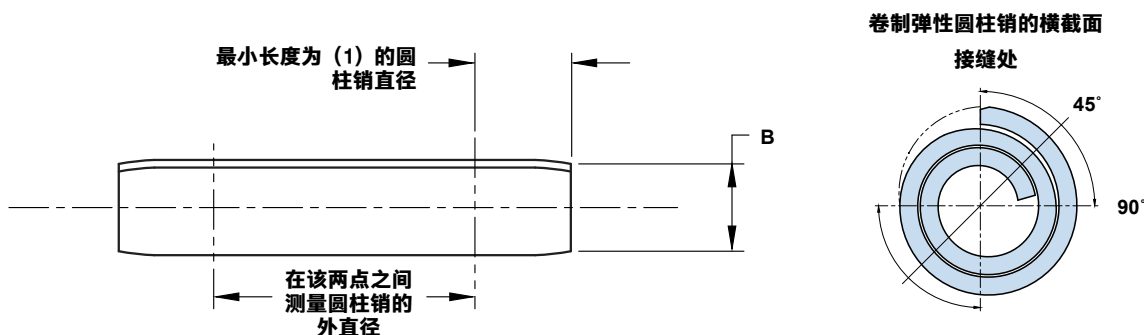
### 识别码

卷制弹性圆柱销直径 8 毫米 x 长 32 毫米标准型载荷/碳钢/表面涂油处理



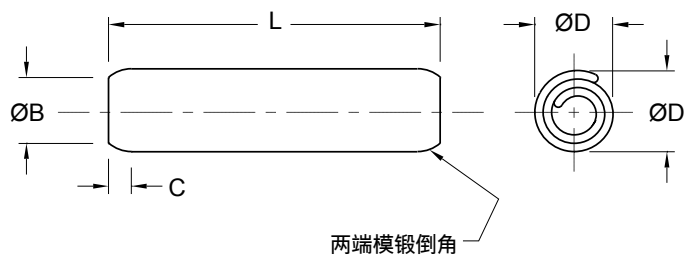
### 如何测量卷制弹性圆柱销的直径

卷制弹性圆柱销外直径由千分尺测量，从接缝处（0° 处）开始一直到 90° 处。直径的测量至少要从销的末端测出一个销的直径长度。



### 注

- 使用标准规格，另有规定除外。
- 所有尺寸适用于电镀锌前。
- 不锈钢圆柱销的标准表面处理为普通涂油。圆柱销钝化处理需要支付额外的费用。
- 公称直径大于或等于8mm及.312"的圆柱销不提供电镀锌表面处理。
- 如有需要，可提供特殊尺寸、载荷、材料和表面处理，包括无油处理的圆柱销。



公称直径		1.5	2	2.5	3	3.5	4	5	6	8
直径 ØD	最大	1.75	2.28	2.82	3.35	3.87	4.45	5.50	6.55	8.65
	最小	1.62	2.13	2.65	3.15	3.67	4.20	5.20	6.25	8.30
倒角	B 直径	1.40	1.90	2.40	2.90	3.40	3.90	4.85	5.85	7.80
	C 长度	0.50	0.70	0.70	0.90	1.00	1.10	1.30	1.50	2.00
推荐孔尺寸	最大	1.60	2.10	2.60	3.10	3.62	4.12	5.12	6.15	8.15
	最小	1.50	2.00	2.50	3.00	3.50	4.00	5.00	6.00	8.00

所有尺寸适用于电镀前。

### 最小双剪强度，单位为千牛

公称直径		1.5	2	2.5	3	3.5	4	5	6	8
碳钢										
合金钢		0.80	1.50	2.30	3.30	4.50	5.70	9	13	23
铬不锈钢										
镍不锈钢		0.65	1.10	1.80	2.50	3.40	4.40	7	10	18

根据 ASME B18.8.3M 和 ISO 8749 执行剪切测试。

### 标准长度

公称直径		1.5	2	2.5	3	3.5	4	5	6	8
6										
8										
10										
12										
14										
16										
18										
20										
22										
24										
26										
28										
30										
32										
35										
40										
45										
50										
55										
60										
65										
70										
75										
80										
85										
90										
95										

通用  
毫米和英寸圆柱销

毫米直径	英寸直径
2.0	.078 5/64
4.0	.156 5/32
8.0	.312 5/16

圆柱销长度		长度公差	
公称圆柱销尺寸		ø1.5 - 8	
L ≤ 10		±0.25	
10 < L ≤ 50		±0.5	
50 < L		±0.75	
测量孔直径 <sup>1</sup>			
指定的最大圆柱销直径加上		标距	
圆柱销长度	最小	最大	±0.15
L ≤ 24	0.18	0.2	25
24 < L ≤ 50	0.3	0.34	50
50 < L	0.42	0.48	75

仅适用于铬不锈钢和镍不锈钢

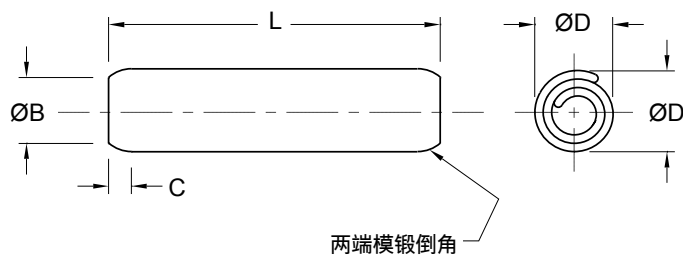
适用于所有材料——合金钢除外

<sup>1</sup> 圆柱销必须靠自身重量从孔规中通过。

如有需要，可提供特殊尺寸、载荷、材料与表面处理，包括无油处理的圆柱销。



# 轻型卷制弹性圆柱销——英制尺寸 ASME B18.8.2



公称直径	.062	.078	.094	.109	.125	.156	.187	.219	.250	.312
	1/16	5/64	3/32	7/64	1/8	5/32	3/16	7/32	1/4	5/16
直径 ØD	最大	.073	.089	.106	.121	.139	.172	.207	.240	.273
	最小	.067	.083	.099	.114	.131	.163	.196	.228	.260
倒角	B 直径 最大	.059	.075	.091	.106	.121	.152	.182	.214	.243
	C 长度 参考	.028	.032	.038	.038	.044	.048	.055	.065	.080
推荐孔尺寸	最大	.065	.081	.097	.112	.129	.160	.192	.224	.256
	最小	.062	.078	.094	.109	.125	.156	.187	.219	.250

所有尺寸适用于电镀前。

## 最小双剪强度，单位为磅

公称直径	.062	.078	.094	.109	.125	.156	.187	.219	.250	.312
碳钢										
合金钢	205	325	475	650	825	1,300	1,900	2,600	3,300	5,200
铬不锈钢										
镍不锈钢	160	250	360	500	650	1,000	1,450	2,000	2,600	4,000

根据 ASME B18.8.2 执行剪切测试。

## 标准长度

公称直径	.062	.078	.094	.109	.125	.156	.187	.219	.250	.312
	1/16	5/64	3/32	7/64	1/8	5/32	3/16	7/32	1/4	5/16
长度	.250 1/4									
	.312 5/16									
	.375 3/8									
	.437 7/16									
	.500 1/2									
	.562 9/16									
	.625 5/8									
	.687 11/16									
	.750 3/4									
	.812 13/16									
	.875 7/8									
	.937 15/16									
	1.000 1									
	1.125 1-1/8									
	1.250 1-1/4									
	1.375 1-3/8									
	1.500 1-1/2									
	1.625 1-5/8									
	1.750 1-3/4									
	1.875 1-7/8									
2.000 2										
2.250 2-1/4										
2.500 2-1/2										
2.750 2-3/4										
3.000 3										
3.250 3-1/4										
3.500 3-1/2										
3.750 3-3/4										

通用  
英寸和毫米圆柱销

英寸直径	毫米直径
.078 5/64	2.0
.156 5/32	4.0
.312 5/16	8.0

圆柱销长度	长度公差
公称圆柱销尺寸	Ø1/16 - 5/16
L ≤ 2.000	± .010
2.000 < L ≤ 3.000	± .015
3.000 < L	± .025

圆柱销长度	直线度公差 <sup>1</sup>	标距
L ≤ 1.000	.007	1.000
1.000 < L ≤ 2.000	.010	2.000
2.000 < L	.013	3.000

仅适用于铬不锈钢和镍不锈钢

适用于所有材料——合金钢除外

<sup>1</sup> 圆柱销必须靠自身重量从孔规中通过，其中孔规的长度等于圆柱销长度加上1英寸（合25.4毫米），孔的直径等于最大圆柱销直径加上直线度公差。

如有需要，可提供特殊尺寸、载荷、材料与表面处理，包括无油处理的圆柱销。

#### 亚太地区

##### SPIROL 亚洲总部

中国上海市外高桥自贸试验区荷丹路122号D9地块22号楼一楼，邮编：200131  
电话：+86 (0) 21 5046-1451  
传真：+86 (0) 21 5046-1540

##### SPIROL 韩国

16th Floor, 396 Seocho-daero, Seocho-gu, Seoul, 06619, 韩国  
电话：+82 (0) 10 9429 1451

#### 欧洲

##### SPIROL 英国

17 Princewood Road Corby, Northants NN17 4ET, 英国  
电话：+44 (0) 1536 444800  
传真：+44 (0) 1536 203415

##### SPIROL 法国

Cité de l'Automobile ZAC Croix Blandin 18 Rue Léna Bernstein 51100 Reims, 法国  
电话：+33 (0) 3 26 36 31 42  
传真：+33 (0) 3 26 09 19 76

##### SPIROL 德国

Ottostr. 4 80333 Munich, 德国  
电话：+49 (0) 89 4 111 905 71  
传真：+49 (0) 89 4 111 905 72

##### SPIROL 西班牙

Plantes 3 i 4 Gran Via de Carles III, 84 08028, Barcelona, 西班牙  
电话/传真：+34 932 71 64 28

##### SPIROL 捷克共和国

Evropská 2588 / 33a 160 00 Prague 6-Dejvice 捷克共和国  
电话：+ 420 226 218 935

##### SPIROL 波兰

ul. Solec 38 lok. 10 00-394, Warszawa, 波兰  
电话：+48 510 039 345

#### 美洲

##### SPIROL International Corporation

30 Rock Avenue Danielson, Connecticut 06239, 美国  
电话：+1 860 774 8571  
传真：+1 860 774 2048

##### SPIROL 垫片事业部

321 Remington Road Stow, Ohio 44224 美国  
电话：+1 330 920 3655  
传真：+1 330 920 3659

##### SPIROL 加拿大

3103 St. Etienne Boulevard Windsor, Ontario N8W 5B1, 加拿大  
电话：+1 519 974 3334  
传真：+1 519 974 6550

##### SPIROL 墨西哥

Avenida Avante #250 Parque Industrial Avante Apodaca Apodaca, N.L. 66607, 墨西哥  
电话：+52 81 8385 4390  
传真：+52 81 8385 4391

##### SPIROL 巴西

Rua Mafalda Barnabé Soliane, 134 Comercial Vitória Martini, Distrito Industrial CEP 13347-610, Indaiatuba, SP, 巴西  
电话：+55 19 3936 2701  
传真：+55 19 3936 7121



卷制弹性圆柱销



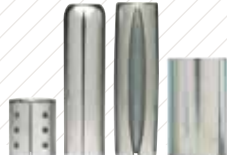
直槽弹性圆柱销



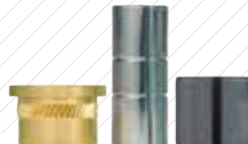
实心销



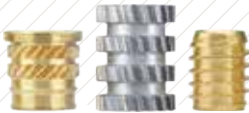
弹性定位销/定位衬套



标准隔套



限压套



塑料用嵌件



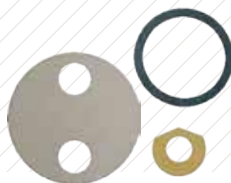
铁路螺母



碟形弹簧



精密金属垫片和高磨损组件



平垫和垫圈



振动送料系统



销装配技术



嵌件装配技术



限压套安装技术

最新的规格和标准详情请参考 [www.SPIROL.cn](http://www.SPIROL.cn)。

SPIROL 提供免费的应用工程支持! 我们将协助新设计, 帮助解决问题, 并提供节省现有设计成本的建议。敬请登录 [SPIROL.cn](http://SPIROL.cn) 查看 SPIROL 应用工程服务详情。

电子邮件: [info-cn@spirol.com](mailto:info-cn@spirol.com)

**SPIROL.cn**