

# Devenez un **LUBExpert**®

Lubrification optimale des roulements



Disponible  
avec  
**l'Analyse  
dynamique**

# LUBExpert®

Une solution ultrasonore complète pour gérer votre programme de maintenance prévisionnelle et de lubrification acoustique.

## LUBExpert nous indique quand graisser... et quand s'arrêter.

La graisse réduit les frottements au sein des roulements. Moins de frottements, cela signifie une durée de vie plus longue. LUBExpert vous avertit quand les niveaux de frottement augmentent, vous guide pendant le renouvellement de graisse et empêche la surlubrification et la sous-lubrification.

## LUBExpert Dynamic relie l'équipe de lubrification et l'équipe de maintenance prédictive.

LUBExpert Dynamic fournit une analyse avancée de l'état des roulements. Lors du renouvellement de la graisse, les données dynamiques sont enregistrées en arrière-plan. Ces données aident l'équipe de maintenance prédictive à évaluer, en temps réel, l'état des roulements.



## Caractéristiques du LUBExpert

### Base de données de roulements

LUBExpert gère une base de données de tous vos équipements, y compris le type et les dimensions des roulements.

### Mode assisté et mode libre

Les techniciens de lubrification peuvent choisir entre les modes «LIBRE» et «ASSISTÉ» pour graisser les roulements correctement.

### Liste de course

LUBExpert vous rappelle de vous munir du bon type de graisse, de la bonne pompe à graisse et de la bonne quantité de graisse pour vos tâches de lubrification quotidiennes.

### Automatisation

LUBExpert élimine les estimations en calculant automatiquement la durée de stabilisation entre les injections des pompes à graisse.

### Ordres de travail

Le flux de travail inhérent à LUBExpert apporte de l'ordre et de la discipline à votre programme de lubrification.

### Messages du système

LUBExpert utilise des messages pour documenter chaque décision prise par le technicien de lubrification. Par exemple, « risque de sécurité », « équipement ne fonctionnant pas ».



### LUBExpert Dynamic

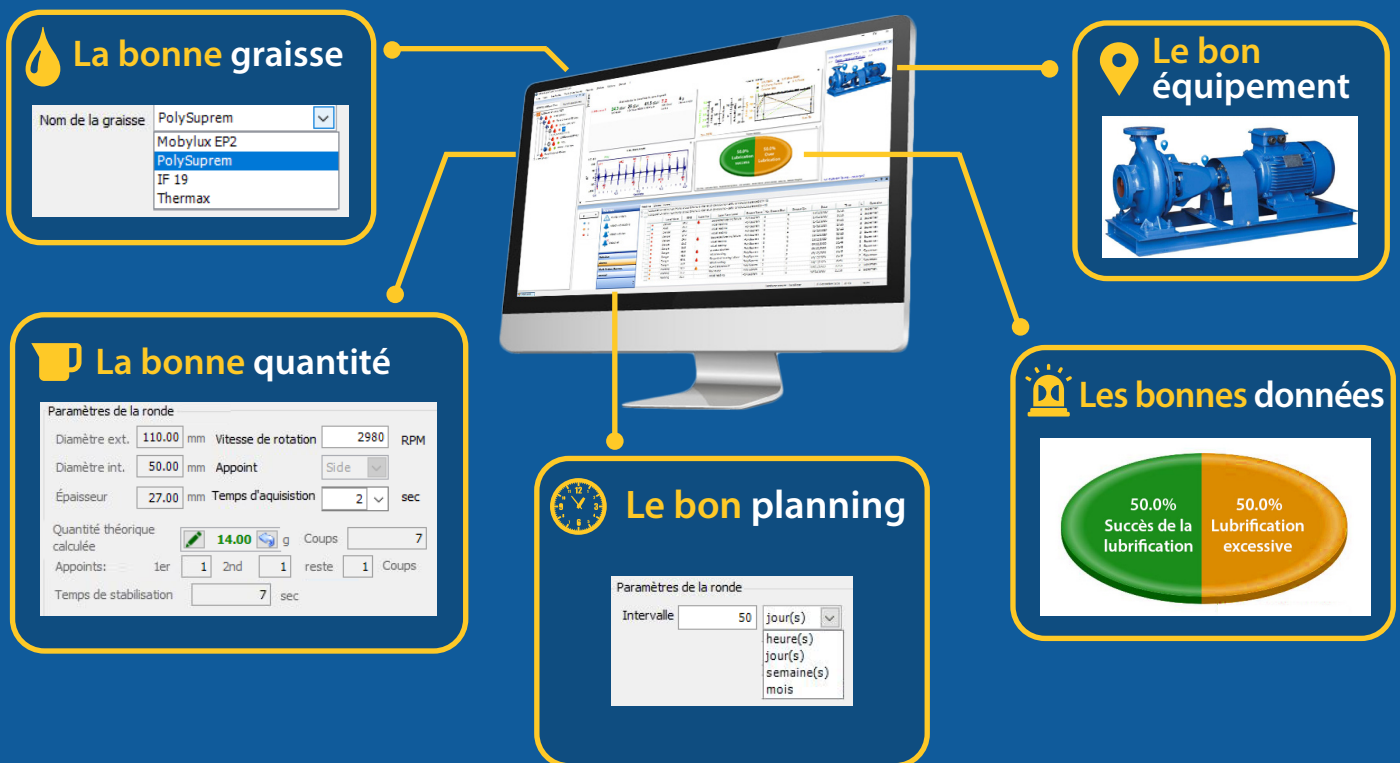
Avec l'option **Dynamique**, vous allez réduire la durée de la collecte de données, tout en augmentant l'efficacité et la communication entre les équipes de lubrification et de maintenance prédictive.

# Ultranalysis® Suite 3

Gérez, suivez les tendances et analysez vos données ultrasonores.

- Créez des centaines de bases de données et d'analyses
- Suivez les types de graisses et la consommation de graisse
- Un diagnostic précis grâce aux 4 indicateurs de surveillance de SDT
- Triez les équipements par état : réussite/échec de la lubrification, excès de graisse, raccourcir l'intervalle, suspicion de défaillance de roulement...

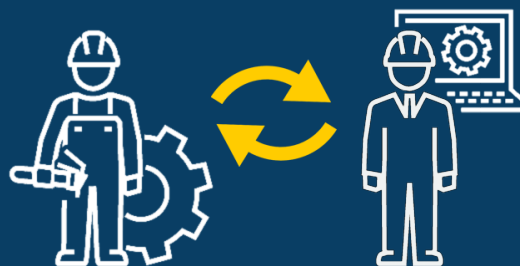
Lors d'une tâche de lubrification, l'**Option Dynamique** collecte les données d'analyse en arrière-plan, fournissant ainsi des données sur l'état des équipements aux équipes de lubrification et de maintenance prédictive. Cela favorise les communications, l'efficacité et la fiabilité globale.



## Supprimez les cloisonnements

Les données dynamiques collectées par LUBExpert sont affichées dans UAS3 dans les domaines temporel et fréquentiel.

Cette double fiabilité vous permet de gagner du temps, tout en décloisonnant l'information.



L'équipe de lubrification peut désormais collecter les données dynamiques qui serviront à l'équipe de maintenance prédictive.

Les informations sur l'état des équipements sont maintenant transparentes pour tous les services.

L'**Option Dynamique** permet de combler totalement le manque d'informations entre les équipes de lubrification et de maintenance prédictive. L'équipe de lubrification collectant et (si nécessaire) surveillant les données dynamiques, devient un membre à part entière de l'équipe de maintenance prédictive.

# Kit LUBExpert



- Instrument standard LUBExpert
- Chargeur de batterie universel
- Ultranalysis Suite 3 (UAS3) Master
- Casque, tour de cou
- Bandoulière et support de ceinture en cuir avec pince
- Câble USB
- Clé USB SDT
- Valise de transport personnalisée LUBExpert
- Capteur de contact LUBEsense1 avec câble et embases magnétiques
- Accessoire de lubrification acoustique LUBEAdaptor
- Support de fixation sur pompe à graisse

## Spécifications LUBExpert

Généralités		Mesure de température	
Capteur(s) externe(s)	Capteur LUBEsense1 SDT seul	Gamme de mesure	de -70 à +380 °C de -94 à +716 °F
Capteur(s) interne(s)	Température infrarouge	Précision (de 0 à 50 °C / de 32 à 122 °F)	± 0,5 °C / ± 32,9 °F
Compatibilité logicielle	Ultranalysis Suite 2 Ultranalysis Suite 3	Champ de vision (atténuation de 50 %)	10°
Système		Collecteur de données	
Système d'exploitation	Linux	Capacité de mémoire	Plus de 10 000 données réparties sur plus de 10 000 emplacements de mesure
Unité centrale de traitement (CPU)	ARM9	Caractéristiques mécaniques	
Mémoire de données	256 Mo	Affichage	Écran graphique LCD rétroéclairé (128 x 64)
Traitement du signal		Boîtier	Aluminium extrudé, protection antichoc en caoutchouc
Dynamique	109 dB	Dimensions	226 x 90 x 40 mm 8,90 x 3,54 x 1,57 po (L x l x H)
Résolution	16 bits	Poids	830 g / 29,3 onces
Vitesse d'échantillonnage	256 kHz	Température de fonctionnement et de stockage	de -15 °C à +60 °C de 14 °F à 140 °F
Temps de réponse	< 10 ms	Indice de protection IP	IP 40
Mesure ultrasonore		Alimentation	
Gamme de mesure	de -15 à 120 dBµV	Batterie	Batterie NiMH rechargeable
Résolution	0,1 dBµV	Capacité nominale	4,4 Ah
Rapport signal sur bruit	-6 dB	Autonomie	+8 heures
Bande passante	de 36,1 à 40,4 kHz	Durée de recharge	+6 heures
Indicateurs de surveillance	Valeur RMS, valeur RMS max, valeur crête, facteur crête	Chargeur de batterie	110-230 VCA – 50/60 Hz.
Vitesse d'échantillonnage hétérodyne	8 000 échantillons/s (version dynamique)	Casque	
		Indice de réduction du bruit	25 dB

### La Mission d'SDT

SDT propose des solutions ultrasonores qui aident ses clients à avoir une meilleure compréhension de l'état de santé de leur usine. Nous les aidons à prévoir les défaillances, à maîtriser leurs dépenses énergétiques et à améliorer la qualité de leurs produits, tout en contribuant à la fiabilité globale de leurs outils de production.

Votre partenaire certifié SDT



#### SDT International s.a./n.v.

Bd de l'Humanité, 415  
B-1190 Brussels - Belgium  
Tél: +32(0)2-332 32 25  
Email: info@sdtultrasound.com

#### SDT North America

7677 County Road 2, Cobourg,  
ON K9A 0X4 Canada  
Toll Free NA: 1-800-667-5325  
Intl Phone: 1-905-377-1313  
Email: hearmore@sdtultrasound.com